

## 4 BRANDSCHUTZ PROTECTION INCENDIE..... 4.3–4.32

PAROC .....	4.3–4.5
Flumroc.....	4.7–4.11
HENSEL.....	4.13
HENSEL HENSOTHERM® .....	4.14–4.15
AIR FIRE TECH Brandschutzmanschetten   Manchons.....	4.17
AIR FIRE TECH Revisionsklappen   Trappe de révision .....	4.18–4.19
FLAMRO .....	4.21–4.23
Wichmann.....	4.25
FIRELOG® Die smarte Software für Ihre Brandschutzdokumentation.....	4.27
ZZ ZAPP ZIMMERMANN .....	4.27–4.29
Armacell ArmaFlex Protect .....	4.30
FOAMGLAS® .....	4.31
Brandschutzmörtel   Mortier de protection incendie.....	4.32

# SICHERHEIT, DIE MAN NICHT VERSTECKEN MUSS

PAROC HVAC FIRE BLACKCOAT SYSTEM



Montage auf runden und eckigen Kanälen.  
Dezent-elegante Oberflächen für stilvolle Umgebungen.

Bis zu 120 Minuten Feuerwiderstand für  
Klimakanäle und Lüftungsleitungen mit dem  
PAROC HVAC FIRE BLACKCOAT System.



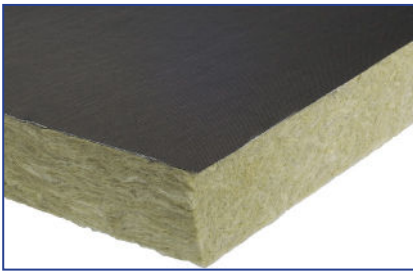
PAROC GMBH  
Heidenkampsweg 51  
20097 Hamburg  
info@paroc.de  
www.paroc.de



**PAROC**<sup>®</sup>

## PAROC Hvac Fire Slab EI30 BlackCoat

Für eckige Lüftungs- und Klimakanäle | Pour des gaines rectangulaires et installations de ventil



### Technische Eigenschaften | Données techniques

Brandverhalten | Résistance au feu  
 Brandverhaltensgruppe | Catégorie de réaction au feu  
 Feuerwiderstand | Résistance au feu  
 Wärmeleitfähigkeit | Conductivité thermique  
 Anwendungstemperatur | Température d'utilisation  
 Raumgewicht | Poids  
 VKF Nr. | Numéro d'attestation AEAI  
 Leistungserklärung Nr. | No. de la déclaration de performance



A2-s1, d0  
 RF1  
 EI 30  
 $\lambda_D$  W/mK 0.037  
 +250°C  
 80 kg/m<sup>3</sup>  
 50 mm: 30806 / 60 mm 30597  
 40343

Steinwolle-Dämmplatte einseitig mit einer gitternetzverstärkten Aluminiumfolie schwarz kaschiert.

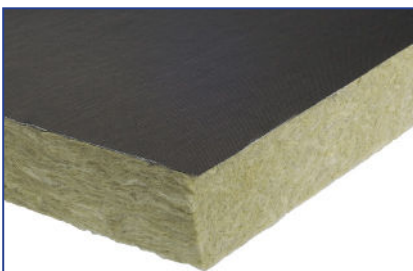
Panneau coupe feu en laine de roche avec revêtement alu renforcé noir sur une coté.

VkGr 4120

Dicke [mm] Epaisseur [mm]	Breite [mm] Largeur [mm]	Länge [mm] Longueur [mm]	VPE m <sup>2</sup> /Paket Prix au détail m <sup>2</sup> /Paquet	VPE m <sup>2</sup> /Palette Prix au détail m <sup>2</sup> /Palette	CHF/m <sup>2</sup>
50	600	1200	5.04	70.56	
60	600	1200	4.32	51.84	

## PAROC Hvac Fire Slab EI60 BlackCoat

Für eckige Lüftungs- und Klimakanäle | Pour des gaines rectangulaires et installations de ventil



### Technische Eigenschaften | Données techniques

Brandverhalten | Résistance au feu  
 Brandverhaltensgruppe | Catégorie de réaction au feu  
 Wärmeleitfähigkeit | Conductivité thermique  
 Anwendungstemperatur | Température d'utilisation  
 Raumgewicht | Poids  
 VKF Nr. | Numéro d'attestation AEAI  
 Leistungserklärung Nr. | No. de la déclaration de performance



A2-s1, d0  
 RF1  
 $\lambda_D$  W/mK 0.040  
 +250°C  
 120 kg/m<sup>3</sup>  
 30598  
 40344

Steinwolle-Dämmplatte einseitig mit einer gitternetzverstärkten Aluminiumfolie schwarz kaschiert.

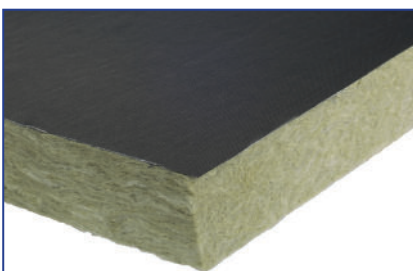
Panneau coupe feu en laine de roche avec revêtement alu renforcé noir sur une coté.

VkGr 4120

Dicke [mm] Epaisseur [mm]	Breite [mm] Largeur [mm]	Länge [mm] Longueur [mm]	VPE m <sup>2</sup> /Paket Prix au détail m <sup>2</sup> /Paquet	VPE m <sup>2</sup> /Palette Prix au détail m <sup>2</sup> /Palette	CHF/m <sup>2</sup>
60	600	1200	2.88	57.60	

## PAROC Hvac Fire Slab EI90 BlackCoat

Für eckige Lüftungs- und Klimakanäle | Pour des gaines rectangulaires et installations de ventil



### Technische Eigenschaften | Données techniques

Brandverhalten | Résistance au feu  
 Brandverhaltensgruppe | Catégorie de réaction au feu  
 Wärmeleitfähigkeit | Conductivité thermique  
 Anwendungstemperatur | Température d'utilisation  
 Raumgewicht | Poids  
 VKF Nr. | Numéro d'attestation AEAI  
 Leistungserklärung Nr. | No. de la déclaration de performance



A2-s1, d0  
 RF1  
 $\lambda_D$  W/mK 0.040  
 +250°C  
 180 kg/m<sup>3</sup>  
 30599  
 40346

Steinwolle-Dämmplatte einseitig mit einer gitternetzverstärkten Aluminiumfolie schwarz kaschiert.

Panneau coupe feu en laine de roche avec revêtement alu renforcé noir sur une coté.

VkGr 4120

Dicke [mm] Epaisseur [mm]	Breite [mm] Largeur [mm]	Länge [mm] Longueur [mm]	VPE m <sup>2</sup> /Paket Prix au détail m <sup>2</sup> /Paquet	VPE m <sup>2</sup> /Palette Prix au détail m <sup>2</sup> /Palette	CHF/m <sup>2</sup>
60	600	1200	2.88	57.60	

## PAROC Hvac Fire Mat BlackCoat NW

Für runde Lüftungsrohre | Pour des conduits de ventilation rond



### Technische Eigenschaften | Données techniques

Brandverhalten | Résistance au feu  
 Brandverhaltensgruppe | Catégorie de réaction au feu  
 Wärmeleitfähigkeit | Conductivité thermique  
 Anwendungstemperatur | Température d'utilisation  
 Raumgewicht | Poids  
 Leistungserklärung | Déclaration de performance  
 VKF/AEAI

A2-s1, d0  
 RF1  
 $\lambda_D$  W/mK 0.036  
 +640°C  
 \*90 kg/m<sup>3</sup> | 80 kg/m<sup>3</sup>  
 40348  
 EI30 31049 | EI60 30807

Steinwolle-Brandschutzmatte einseitig mit einer gitternetzverstärkten Aluminiumfolie schwarz kaschiert.  
 Matelas anti-feu en laine de roche non-combustible avec un revêtement Alu noir renforcé sur une coté.

VkGr 4130

Dicke [mm] Epaisseur [mm]	EI	Breite [mm] Largeur [mm]	Länge [mm] Longueur [mm]	VPE m <sup>2</sup> /Paket Prix au détail m <sup>2</sup> /Paquet	VPE m <sup>2</sup> /Palette Prix au détail m <sup>2</sup> /Palette	CHF/m <sup>2</sup>
30	-	1000	8000	8	168.0	
40*	30*	1000	6500	6.5	136.5	
50	-	1000	5000	5	105.0	
60	-	1000	4000	4	84.0	
80	60	1000	3000	3	63.0	
100	120	1000	2000	2	42.0	

## PAROC Pyrotech Slab 160

Für Weichschottkonstruktionen | Pour les cloisons souples



### Technische Eigenschaften | Données techniques

Brandverhalten | Résistance au feu  
 Brandverhaltensgruppe | Catégorie de réaction au feu  
 Wärmeleitfähigkeit | Conductivité thermique  
 Raumgewicht | Poids  
 Leistungserklärung Nr. | No. de la déclaration de performance  
 VKF/AEAI

A1  
 RF1  
 $\lambda_D$  W/mK 0.039  
 160 kg/m<sup>3</sup>  
 40060  
 25411

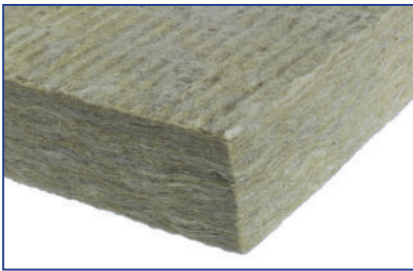
Steinwolle-Dämmplatte geeignet als Basisdämmplatte für Weichschottsysteme mit einer externen Brandschutzbeschichtung.  
 Panneau isolant revêtu d'un coupe-feu spécialement adapté pour les cloisons souples.

VkGr 4100

Dicke [mm] Epaisseur [mm]	Breite [mm] Largeur [mm]	Länge [mm] Longueur [mm]	VPE m <sup>2</sup> /Paket m <sup>2</sup> /Paquet	VPE m <sup>2</sup> /Palette m <sup>2</sup> /Palette	CHF/m <sup>2</sup>
50 Längsgerippt	600	1000	0.60	28.80	
60 Längsgerippt	600	1000	0.60	24.00	
80 Längsgerippt	600	1000	0.60	18.00	
50 Längsgerippt	600	1200	2.88	69.12	
60 Längsgerippt	600	1200	2.88	57.60	
60 Quergerippt	600	1000	0.60	43.20	

## PAROC Fire Steel Protect

Für brandschutztechnische Ertüchtigung von Stahlkonstruktionen | Pour l'amélioration de la protection contre l'incendie des structures en acier



### Technische Eigenschaften | Données techniques

Brandverhalten   Résistance au feu	A2-s1, d0
Brandverhaltensgruppe   Catégorie de réaction au feu	RF1
Wärmeleitfähigkeit   Conductivité thermique	$\lambda_D$ W/mK 0.038
Raumgewicht   Poids	160 kg/m <sup>3</sup>
Leistungserklärung   Déclaration de performance	40339
VKF/AEAI	31269

Steinwolle-Dämmplatte geeignet als Brandschutzplatte für Stahlkonstruktionen R30 bis R240

Panneau isolant en laine de roche adapté comme panneau de protection incendie pour les structures en acier R30 bis R240

VkGr 4150

Dicke [mm] Epaisseur [mm]	Breite [mm] Largeur [mm]	Länge [mm] Longueur [mm]	VPE m <sup>2</sup> /Paket m <sup>2</sup> /Paquet	VPE m <sup>2</sup> /Palette m <sup>2</sup> /Palette	CHF/m <sup>2</sup>
20	600	1200	7.20	172.80	
25	600	1200	5.76	138.24	
30	600	1200	5.04	110.88	
40	600	1200	3.60	86.40	
50	600	1200	2.88	69.12	
60	600	1200	2.88	57.60	

## PAROC Fire Steel Protect AluCoat

Für brandschutztechnische Ertüchtigung von Stahlkonstruktionen | Pour l'amélioration de la protection contre l'incendie des structures en acier



### Technische Eigenschaften | Données techniques

Brandverhalten   Résistance au feu	A2-s1, d0
Brandverhaltensgruppe   Catégorie de réaction au feu	RF1
Wärmeleitfähigkeit   Conductivité thermique	$\lambda_D$ W/mK 0.038
Raumgewicht   Poids	160 kg/m <sup>3</sup>
Leistungserklärung   Déclaration de performance	40340
VKF/AEAI	31263

Steinwolle-Dämmplatte einseitig mit einer gitternetzverstärkten Aluminiumfolie geeignet als Brandschutzplatte für Stahlkonstruktionen R30 bis R240

Panneau isolant en laine de roche d'un côté avec une feuille d'aluminium renforcée de maille convenant comme

panneau de protection incendie pour les structures en acier R30 bis R240

VkGr 4150

Dicke [mm] Epaisseur [mm]	Breite [mm] Largeur [mm]	Länge [mm] Longueur [mm]	VPE m <sup>2</sup> /Paket m <sup>2</sup> /Paquet	VPE m <sup>2</sup> /Palette m <sup>2</sup> /Palette	CHF/m <sup>2</sup>
20	600	1200	7.20	172.80	
25	600	1200	5.76	138.24	
30	600	1200	5.04	110.88	
40	600	1200	3.60	86.40	
50	600	1200	2.88	69.12	
60	600	1200	2.88	57.60	



Conlit® Ductboard 30 LW und 60 LW

# Wegweisende Brandschutzlösung für Lüftungskanäle

- Durchdringung ohne Kragen (Patent angemeldet)
- Kanallänge bis zu 2000 mm (+33 %)
- Abhängerraster bis zu 2000 mm (+33 %)

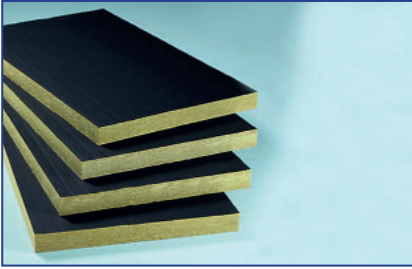
Einfach unkompliziert – fast so wie früher!



[www.flumroc.ch](http://www.flumroc.ch)

## Flumroc Conlit® Ductboard 90

Einlagige Brandschutzbekleidung EI 90 für Lüftungskanäle aus verzinktem Stahlblech  
 Revêtement anti-feu monocouche EI 90 pour conduits de ventilation en acier galvanisé



### Technische Eigenschaften | Données techniques

Brandverhalten | Résistance au feu  
 Brandverhaltensgruppe | Catégorie de réaction au feu  
 Wärmeleitfähigkeit | Conductivité thermique  
 Max. Anwendungstemperatur | Température max. d'utilisation  
 Raumgewicht | Poids  
 VKF/AEAI  
 \* für Küchenabluft EI60 | \* pour échappement de cuisine EI60



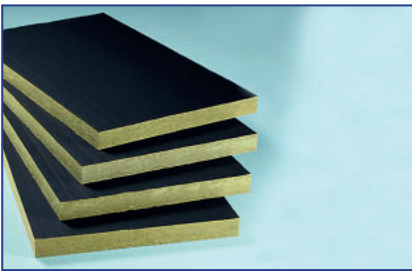
A1  
 RF1  
 $\lambda_D$  W/mK 0.037  
 250°C  
 180 kg/m<sup>3</sup>  
 27132

VkGr 4230

Produkt Produit	EI	Dicke [mm] Epaisseur [mm]	Breite [mm] Largeur [mm]	Länge [mm] Longueur [mm]	Inhalt/Paket   Nbre/paquet		Inhalt/Palette   Nbre palette		CHF/m <sup>2</sup>
					Stk./Pce	m <sup>2</sup>	Pakete/ paquets	m <sup>2</sup>	
Conlit® Ductboard	90	80	600	1000	3	1.80	18	32.40	

## Flumroc Conlit® Ductboard 30 LW/60 LW / XXL

Einlagige Brandschutzbekleidung EI 30 und EI 60 für Lüftungskanäle aus verzinktem Stahlblech  
 Revêtement anti-feu monocouche EI 30 et EI 60 pour conduits de ventilation en acier galvanisé



### Technische Eigenschaften | Données techniques

Brandverhalten | Résistance au feu  
 Brandverhaltensgruppe | Catégorie de réaction au feu  
 Wärmeleitfähigkeit | Conductivité thermique  
 Max. Anwendungstemperatur | Température max. d'utilisation  
 Raumgewicht | Poids  
 VKF/AEAI 30 LW / 30 LW XXL  
 VKF/AEAI 60 LW\* / 60 LW\* XXL  
 \* für Küchenabluft EI30 | \* pour échappement de cuisine EI30



A1  
 RF1  
 $\lambda_D$  W/mK 0.035  
 250°C  
 30 LW 70 kg/m<sup>3</sup> / 60 LW 130 kg/m<sup>3</sup>  
 31219/32324  
 31308/32322

VkGr 4230

Produkt Produit	Dicke [mm] Epaisseur [mm]	Breite [mm] Largeur [mm]	Länge [mm] Longueur [mm]	Inhalt/Paket   Nbre/paquet		Inhalt/Palette   Nbre palette		CHF/m <sup>2</sup>
				Stk./Pce	m <sup>2</sup>	Pakete/ paquets	m <sup>2</sup>	
Conlit® Ductboard 30 LW / XXL	60	600	1000	7	4.20	10	42.00	
Conlit® Ductboard 30 LW / XXL	100	600	1000	4	2.40	10	24.00	

**Lieferform:** Pakete in PE-Folie oder Pakete auf Paletten, gestretcht  
 Gedeckt lagern!

**Conditionnement:** paquets sous feuille PE ou paquets sur palettes sous film étirable  
 Stocker à l'abri!

VkGr 4230

Produkt Produit	Dicke [mm] Epaisseur [mm]	Breite [mm] Largeur [mm]	Länge [mm] Longueur [mm]	Inhalt/Paket   Nbre/paquet		Inhalt/Palette   Nbre palette		CHF/m <sup>2</sup>
				Stk./Pce	m <sup>2</sup>	Pakete/ paquets	m <sup>2</sup>	
Conlit® Ductboard 60 LW / XXL	60	600	1000	4	2.40	18	43.20	
Conlit® Ductboard 60 LW / XXL	100	600	1000	2	1.20	20	24.00	

**Lieferform:** Pakete in PE-Folie oder Pakete auf Paletten, gestretcht  
 Gedeckt lagern!

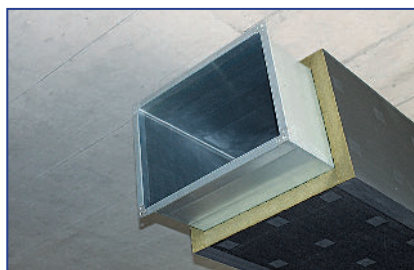
**Conditionnement:** paquets sous feuille PE ou paquets sur palettes sous film étirable  
 Stocker à l'abri!

### Anwendung:

Einlagige Brandschutzbekleidung EI 30/60 für Lüftungskanäle aus verzinktem Stahlblech. Geprüft nach der neuesten Prüfnorm EN 1366-1:2014 inklusive Einbau durch leichte Trennwände. Auch für XXL Lüftungskanäle

### Application:

Revêtement anti-feu monocouche EI 30/60 pour conduits de ventilation en acier galvanisé. Certifié selon la norme la plus récente EN 1366-1:2014, y compris montage traversant pour parois de séparation légères. Aussi pour les gaines XXL



### Montage:

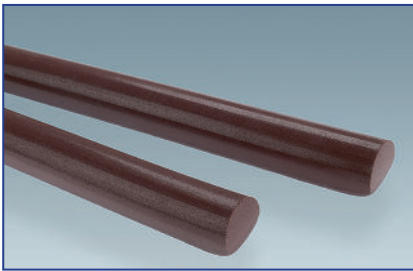
- ohne Kragenausbildung
- keine Fixierung der Stösse
- grösster Bestiftungs raster
- keine Stützen im Kanal
- min. Kanaldichtigkeitsklasse B
- Montage XXL Lüftungskanäle (siehe Montageanleitung)

### Montage:

- sans collerettes
- pas de fixation des joints
- distance optimale entre les suspensions
- aucun renfort nécessaire
- min. classe B du canal
- Installation des gaines XXL (voir manuel d'installation)

## Flumroc Conlit® FPS

Fugendichtprofil intumeszierend, für den umlaufenden Abschluss des Restspalts  
 Profilé de joints d'étanchéité intumescent pour le colmatage intégral des interstices résiduels



**Hinweise:**

- verarbeitbar ab 0° C
- konfektioniertes Rundprofil
- diverse Durchmesser für verschiedene Restspaltbreiten

**Remarque:**

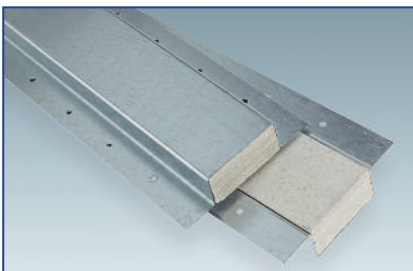
- peut être travaillé à partir de 0 °C
- profilé arrondi confectionné
- divers diamètres pour des interstices résiduels de différentes largeurs

VkGr 4239

Produkt Produit	Ø [mm]	Länge [mm] Longueur [mm]	Inhalt/Paket   Nbre/paquet		Inhalt/Palette   Nbre palette		CHF/m <sup>1</sup> Netto/Net
			Stk./Pce	m <sup>1</sup>	Pakete/paquets	m <sup>1</sup>	
Conlit® FPS	16	1000	20	20.00	24	480.00	
Conlit® FPS	24	1000	20	20.00	24	480.00	
Conlit® FPS	30	1000	20	20.00	18	360.00	
Conlit® FPS	39	1000	20	20.00	18	360.00	

## Flumroc Conlit® DRP

Stahlblechprofil-Verbund | Raccord en profilé de tôle d'acier



**Hinweise:**

- Stahlblechprofil-Verbund mit mineralischer Einlage
- Kanalverstärkung für Ductboard LW-Systeme

**Remarque:**

- raccord en profilé de tôle d'acier avec insert minéral
- renforcement de conduit pour systèmes Ductboard LW

VkGr 4239

Produkt Produit	Dicke [mm] Epaisseur [mm]	Breite [mm] Largeur [mm]	Länge [mm] Longueur [mm]	Inhalt/Paket   Nbre/paquet		Inhalt/Palette   Nbre palette		CHF/Stk./Pce Netto/Net
				Stk./Pce	m <sup>1</sup>	Pakete/ paquets	m <sup>1</sup>	
Conlit® DRP	26	110	2000	10	20.00	1	20.00	

## Flumroc Conlit® DRP-A

Stahlblechprofil-Verbund | Raccord en profilé de tôle d'acier



**Hinweise:**

- Stahlblechprofil-Verbund mit mineralischer Einlage
- Adapter für die zusätzliche Verstärkung der Conlit DRP
- Anwendung bei XXL Lüftungskanal

**Remarque:**

- raccord en profilé de tôle d'acier avec insert minéral
- Adaptateur pour un renforcement supplémentaire du Conlit DRP !
- Application pour gaine XXL



VkGr 4239

Produkt Produit	Dicke [mm] Epaisseur [mm]	Breite [mm] Largeur [mm]	Länge [mm] Longueur [mm]	Inhalt/Paket   Nbre/paquet		Inhalt/Palette   Nbre palette		CHF/Stk./Pce Netto/Net
				Stk./Pce	m <sup>1</sup>	Pakete/ paquets	m <sup>1</sup>	
Conlit® DRP-A	30	62	2000	10	20.00	1	20.00	

## Flumroc Conlit® Fix

Wasserglas-Kaolin-Kleber | Colle à base de silicate de soude et kaolin



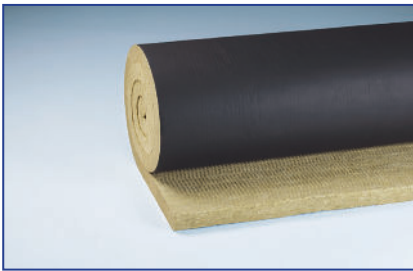
Inhalt Schläuche [kg] kg/Tube	Inhalt/Eimer/Schläuche Nbre tube par bidon	CHF/kg
1	18	

VkGr 3200



## Flumroc Brandschutzmatte FMI 500 FP | Matelas anti-feu

Einlagige Brandschutzbekleidung EI 30 und EI 60 für Lüftungsrohre aus verzinktem Stahlblech  
 Revêtement anti-feu monocouche EI 30 et EI 60 pour conduits de ventilation en acier galvanisé



### Technische Eigenschaften | Données techniques

Brandverhalten | Résistance au feu  
 Brandverhaltensgruppe | Catégorie de réaction au feu  
 Wärmeleitfähigkeit | Conductivité thermique  
 Max. Anwendungstemperatur | Température max. d'utilisation  
 Raumgewicht | Poids  
 VKF/AEAI 30 LW  
 VKF/AEAI 60 LW\* Küchenabluft EI30 | Échappement de cuisine EI30

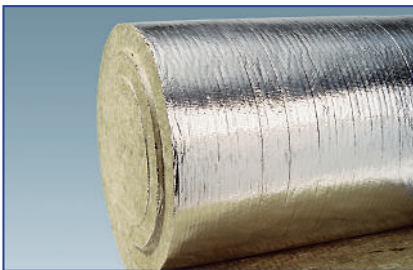
A1  
 RF1  
 $\lambda_D$  W/mK 0.035  
 250°C  
 80 kg/m<sup>3</sup>  
 26368  
 26369

VkGr 4200

Dicke [mm] Epaisseur [mm]	EI	Breite [mm] Largeur [mm]	Länge [mm] Longueur [mm]	Inhalt/Rolle m <sup>2</sup>		Inhalt/Palette   Nbre palette		CHF/m <sup>2</sup>
				Nbre/Rouleaux m <sup>2</sup>	Rollen/Rouleaux	m <sup>2</sup>		
40	-	1000	5000	5.00	14	70.00		
50	30	1000	5000	5.00	12	60.00		
80	60	1000	3000	3.00	12	36.00		
100	30/60	1000	2500	2.50	12	30.00		

## Flumroc Dämmmatte FMI 500 | Panneau isolant

Alubeschichtete Dämmmatte für den Hochtemperaturbereich | Matelas isolant avec revêtement alu résistant aux températures élevées



### Technische Eigenschaften | Données techniques

Brandverhalten | Résistance au feu  
 Brandverhaltensgruppe | Catégorie de réaction au feu  
 Wärmeleitfähigkeit | Conductivité thermique  
 Max. Anwendungstemperatur | Température max. d'utilisation  
 Raumgewicht | Poids  
 VKF/AEAI

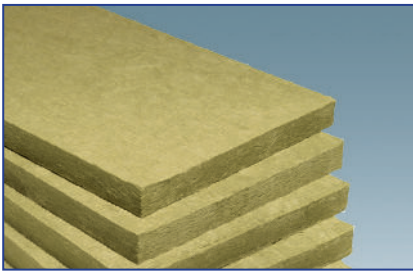
A1  
 RF1  
 $\lambda_D$  W/mK 0.035  
 650°C  
 80 kg/m<sup>3</sup>  
 27096

VkGr 4200

Dicke [mm] Epaisseur [mm]	Breite [mm] Largeur [mm]	Länge [mm] Longueur [mm]	Inhalt/Rolle m <sup>2</sup>		Inhalt/Palette   Nbre palette		CHF/m <sup>2</sup>
			Nbre/Rouleaux m <sup>2</sup>	Rollen/Rouleaux	m <sup>2</sup>		
30	1000	5000	5.00	18	90.00		
40	1000	5000	5.00	14	70.00		
50	1000	5000	5.00	12	60.00		
60	1000	3000	3.00	16	48.00		
80	1000	3000	3.00	12	36.00		
100	1000	2500	2.50	12	30.00		

## Flumroc Dämmplatte FPI 700 | Panneau isolant

Druckfeste, formstabile Dämmplatte für Wärme-, Schall- und Brandschutz von Hochtemperaturanlagen | Panneau isolant stable de forme et résistant à la compression pour l'isolation thermique et phonique ainsi que la protection incendie d'installations à hautes températures



### Technische Eigenschaften | Données techniques

Brandverhalten   Résistance au feu	A1
Brandverhaltensgruppe   Catégorie de réaction au feu	RF1
Wärmeleitfähigkeit   Conductivité thermique	$\lambda_D$ W/mK 0.034
Max. Anwendungstemperatur   Température max. d'utilisation	650°C
Raumgewicht   Poids	120 kg/m <sup>3</sup>
VKF/AEAI	26398

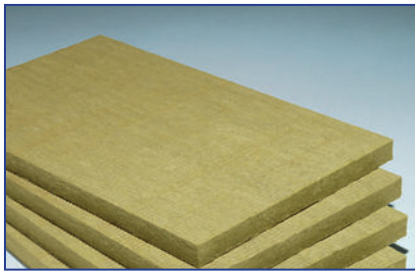
### Steinwolle Platte | Panneau en laine de roche

VkGr 4220

Dicke [mm]	Breite [mm]	Länge [mm]	Inhalt/Paket	Nbre/paquet	Inhalt/Palette	Nbre palette	CHF/m <sup>2</sup>
Epaisseur [mm]	Largeur [mm]	Longueur [mm]	Stk./Pce	m <sup>2</sup>	Pakete/ paquets	m <sup>2</sup>	
30	600	1000	10	6.00	14	84.00	
40	600	1000	8	4.80	12	57.60	
50	600	1000	6	3.60	14	50.40	
60	600	1000	5	3.00	14	42.00	

## Flumroc Dämmplatte 341 | Panneau isolant

Für die Wärmedämmung, den Schallschutz und vorbeugenden Brandschutz | Pour l'isolation thermique, la protection phonique et la protection incendie préventive



### Technische Eigenschaften | Données techniques

Brandverhalten   Résistance au feu	A1
Brandverhaltensgruppe   Catégorie de réaction au feu	RF1
Wärmeleitfähigkeit   Conductivité thermique	$\lambda_D$ W/mK 0.040
Max. Anwendungstemperatur   Température max. d'utilisation	250°C
Raumgewicht   Poids	150 kg/m <sup>3</sup>
VKF/AEAI	26402

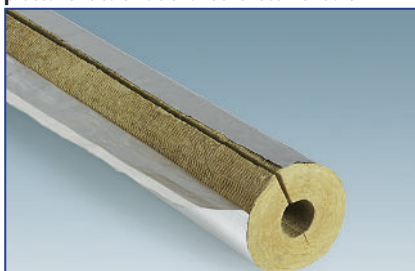
### Steinwolle Platte | Panneau en laine de roche

VkGr 4210

Dicke [mm] Épaisseur [mm]	Breite [mm] Largeur [mm]	Länge [mm] Longueur [mm]	Inhalt/Paket   Nbre/paquet		Inhalt/Palette   Nbre palette		CHF/m <sup>2</sup>
			Stk./Pce	m <sup>2</sup>	Pakete/ paquets	m <sup>2</sup>	
30	600	1000	6	3.60	22	79.20	
40	600	1000	5	3.00	20	60.00	
50	600	1000	4	2.40	20	48.00	
60	600	1000	3	1.80	22	39.60	
80	600	1000	2	1.20	24	28.80	

## Flumroc Conlit® Steelprotect Section Alu

Brandschutzschale für die Brandschutzbekleidung von runden Stahlbauteilen mit Alukaschierung | Coquilles coupe-feu pour le revêtement coupe-feu de pièces rondes en acier avec revêtement alu



### Technische Eigenschaften | Données techniques

Brandverhalten   Résistance au feu	A2
Brandverhaltensgruppe   Catégorie de réaction au feu	RF1
Wärmeleitfähigkeit   Conductivité thermique	$\lambda_D$ W/mK 0.040
Max. Anwendungstemperatur   Température max. d'utilisation	250°C
Raumgewicht   Poids	150 kg/m <sup>3</sup>

Sortiment und Lieferfrist auf Anfrage

Assortiment et délai de livraison sur demande

## Flumroc Conlit® Steelprotect Section

Brandschutzschale für die Brandschutzbekleidung von runden Stahlbauteilen | Coquilles coupe-feu pour le revêtement coupe-feu de pièces rondes en acier



### Technische Eigenschaften | Données techniques

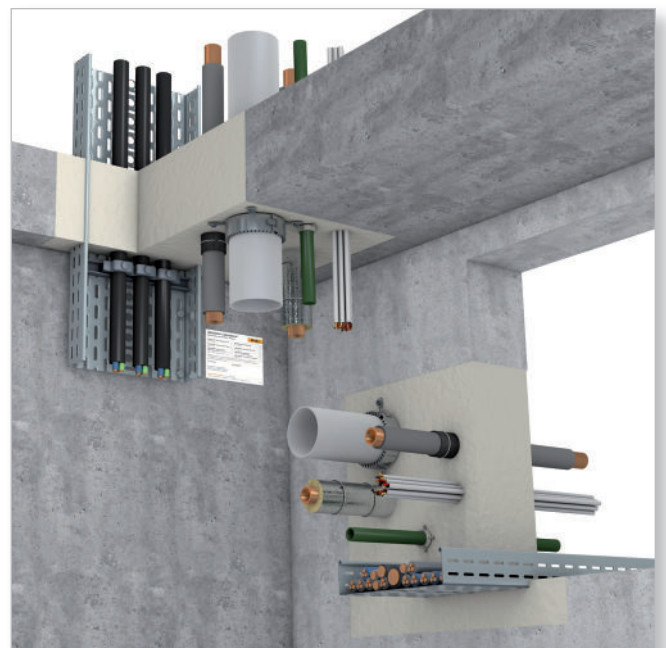
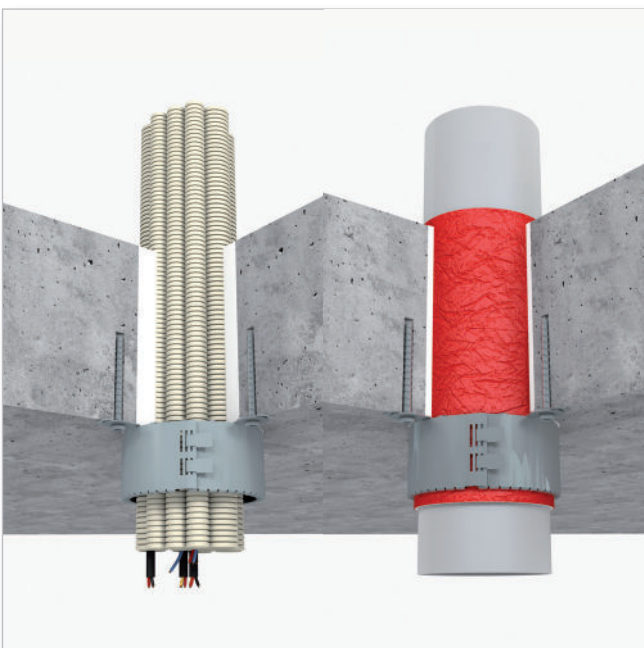
Brandverhalten   Résistance au feu	A1
Brandverhaltensgruppe   Catégorie de réaction au feu	RF1
Wärmeleitfähigkeit   Conductivité thermique	$\lambda_D$ W/mK 0.040
Max. Anwendungstemperatur   Température max. d'utilisation	250°C
Raumgewicht   Poids	150 kg/m <sup>3</sup>

Sortiment und Lieferfrist auf Anfrage

Assortiment et délai de livraison sur demande

# HENSOTHERM® und HENSOMASTIK®

Innovative Brandschutzsysteme für Abschottungen



**RUDOLF HENSEL GMBH** | Lack- und Farbenfabrik

**FEUER LÄSST UNS KALT** | [www.rudolf-hensel.de](http://www.rudolf-hensel.de)

Weitere Angaben siehe Datenblatt | Änderungen vorbehalten  
Preise siehe aktuelle Preisliste



## HENSEL Brandschutz Produkte | produits protection contre le feu

Brandschutzmasse für Rohrleitungen und Kabel | Enduit coupe-feu pour conduits et câbles



### HENSOMASTIK® 5KS viskos

VkGr 4600

Artikel Article	Gebinde kg Réceptier kg	Palette kg Palette kg	CHF/kg
HENSOMASTIK® 5 KS Viskos	6	450	
HENSOMASTIK® 5 KS Viskos	12.5	500	



### HENSOMASTIK® 5KS Farbe | couleur

VkGr 4600

Artikel Article	Gebinde kg Réceptier kg	Palette kg Palette kg	CHF/kg
HENSOMASTIK® 5 KS Farbe/couleur	6	450	
HENSOMASTIK® 5 KS Farbe/couleur	12.5	500	



### HENSOMASTIK® 5KS Spachtel | mastic

VkGr 4600

Artikel Article	Gebinde kg Réceptier kg	Palette kg Palette kg	CHF/kg
HENSOMASTIK® 5 KS Spachtelmasse/Mastic	6	450	
HENSOMASTIK® 5 KS Spachtelmasse/Mastic	12.5	500	
HENSOMASTIK® 5 KS Spachtelmasse/Mastic	310 ml Kartusche 310 ml Cartouche		



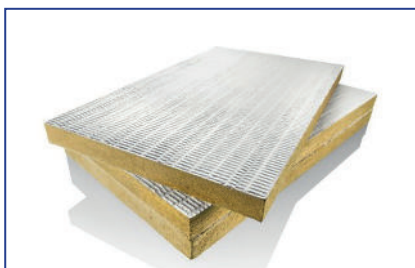
### HENSOTHERM® Spachtel Universal (KS7) | mastic universel

VkGr 4690

Artikel Article	Dose [ml] Boîte [ml]	VPE Stk./Karton Prix au détail pces/Carton	CHF/Stk. CHF/pce
HENSOTHERM® Spachtel Universal/mastic universel	310	20	

## HENSEL BS Brandschutz Platten | Panneaux coupe-feu

Mineralfaserplatte | Panneau en laine minérale

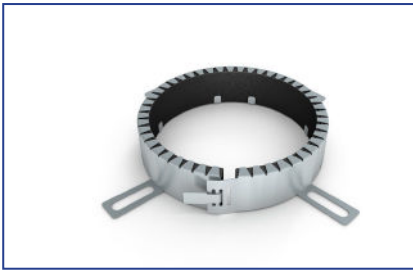


VkGr 4620

Artikel Article	Grösse Dimensions	Dicke Epaisseur	VPE m <sup>2</sup> /Palette Prix au détail m <sup>2</sup> /Palette	Preis in CHF/m <sup>2</sup> Prix en CHF/m <sup>2</sup>
KS/1 gerippt   strié Einseitig beschichtet   Revêtu sur un côté	1000 x 600	50 mm	48	
KS/2 gerippt   strié Zweiseitig beschichtet   Revêtu sur deux côté	1000 x 600	60 mm	42	
KS/1 glatt   lisse Einseitig beschichtet   Revêtu sur un côté	1000 x 600	50 mm	48	
KS/2 glatt   lisse Zweiseitig beschichtet   Revêtu sur deux côté	1000 x 600	60 mm	42	

## HENSEL HENSOTHERM® RM 30 / RM 50

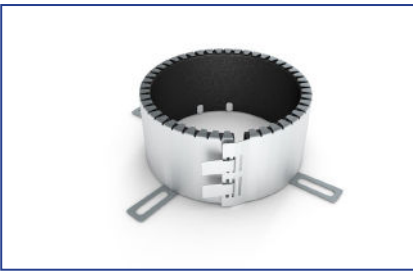
Brandschutz Rohrmanschetten | Manchons de protection contre le feu pour tuyau



**RM 30 für brennbare Rohre als Einzelrohrdurchführung |  
RM 30 pour les tuyaux inflammables en tant que pénétration monotube**

VkGr 4610

Bezeichnung Désignation	Für Rohrdurchmesser Pour diamètre de tuyau	VPE/Karton Prix au detail/Carton	CHF/Stk. CHF/pce
HENSOTHERM® RM30 - 40	DN40	40	
HENSOTHERM® RM30 - 56	DN56	40	
HENSOTHERM® RM30 - 63	DN63	40	
HENSOTHERM® RM30 - 75	DN75	40	
HENSOTHERM® RM30 - 90	DN90	40	
HENSOTHERM® RM30 - 110	DN110	40	
HENSOTHERM® RM30 - 125	DN125	40	



**RM 50 für brennbare Rohre und Aluverbundrohre als Einzelrohrdurchführung  
RM 50 pour les tuyaux inflammables et tubes composites en aluminium en tant que pénétration monotube**

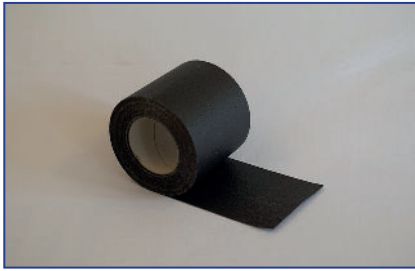
VkGr 4610

Bezeichnung Désignation	Für Rohrdurchmesser Pour diamètre de tuyau	VPE/Karton Prix au detail/Carton	CHF/Stk. CHF/pce
HENSOTHERM® RM50 - 40	DN 40	30	
HENSOTHERM® RM50 - 56	DN56	30	
HENSOTHERM® RM50 - 63	DN63	30	
HENSOTHERM® RM50 - 75	DN75	30	
HENSOTHERM® RM50 - 90	DN90	30	
HENSOTHERM® RM50 - 110	DN110	30	
HENSOTHERM® RM50 - 125	DN125	30	
HENSOTHERM® RM50 - 140	DN140	15	
HENSOTHERM® RM50 - 160	DN160	15	
HENSOTHERM® RM50 - 180	DN180	10	
HENSOTHERM® RM50 - 200	DN200	10	
HENSOTHERM® RM50 - 225	DN225	1	
HENSOTHERM® RM50 - 250	DN250	1	
HENSOTHERM® RM50 - 315	DN315	1	
HENSOTHERM® RM50 - 355	DN355	1	
HENSOTHERM® RM50 - 400	DN400	1	
HENSOTHERM® RM50 - 450	DN450	1	
HENSOTHERM® RM50 - 500	DN500	1	
HENSOTHERM® RM50 - 550	DN550	1	
HENSOTHERM® RM50 - 600	DN600	1	
HENSOTHERM® RM50 - 650	DN650	1	
HENSOTHERM® RM50 - 700	DN700	1	

## HENSEL HENSOTHERM® 7 KS Gewebe 50/100/125

Im Brandfall aufschäumend | Mousse en cas d'incendie

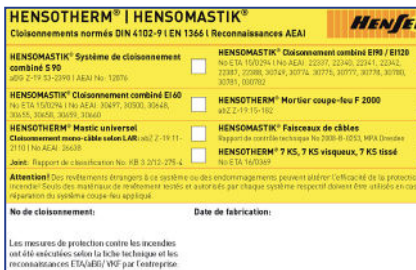
VkGr 4690



Artikel Article	Dicke [mm] Epaisseur [mm]	Breite [mm] Largeur [mm]	Rollenlänge [m] Longueur du rouleau [m]	CHF/Rolle CHF/Rouleau
HENSOTHERM® 7 KS	2	50	15	
HENSOTHERM® 7 KS	1	100	10	
HENSOTHERM® 7 KS	1	125	10	

## HENSEL Kennzeichnungsschild | Plaque d'identification

VkGr 8930



Artikel Article	VPE Stk Prix au detail	CHF/Stk. CHF/pce.
HENSEL Kennzeichnungsschild   Etiquette d'identifications	1	

## HENSEL HENSOTHERM® M2000

Mörtelschott | Mortier de protection incendie

VkGr 4300



Artikel Article	Sack à Par sac	Pro Palette Par palette	Preise in CHF/kg Prix en CHF/kg	Preise in CHF/Liter Prix en CHF/litre
HENSEL HENSOTHERM® M2000	20 kg	40 Sack/sac		

Ergiebigkeit pro Sack: ca. 20 Liter

Rendement d'un sac: env. 20 litres

# Brandschutzmanschetten RORCOL

gemäß ETA-13/0758 und VKF Technische Auskunft Nr. 26684, 26691, 26692, 26694



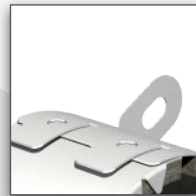
## Verdrehbare Montagelaschen

- zur Anpassung bei schwierigen Platzverhältnissen



## Integrierte Montagelaschenverlängerung

- optionale Verlängerung der Montagelaschen um 15 mm zur Überbrückung größerer Ringspalte



## Omega-Befestigung

Gelochte Laschen zur Montage als Omega-Anwendung:

- RORCOL V60 - bis DN110
- RORCOL AV60 - bis DN80



## Unterscheidungsmerkmal

- unterschiedliche Zahnungen der Brandschutzmanschetten V30/V60 zu AV60
- erleichtert die Unterscheidung selbst bei bereits erfolgter Montage



## Integrierte Positionierungshilfe

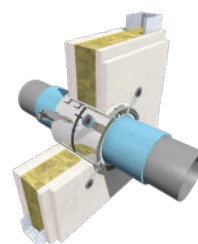
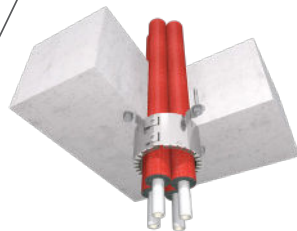
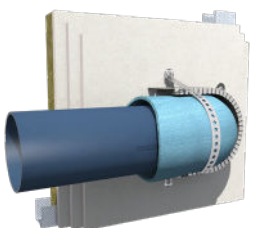
- vereinfacht das Einsetzen der Brandschutzmanschette in Schalungen

U-Anwendung

Mehrfachdurchführung

eingesetzte Montage

Omega-Anwendung





## AIR FIRE TECH Brandschutzsysteme | Systèmes de protection incendie

**Brandschutzmanschetten RORCOL** gemäss ETA -13/0758 und VKF Technische Auskunft Nr. 22684, 26691, 26692, 26694

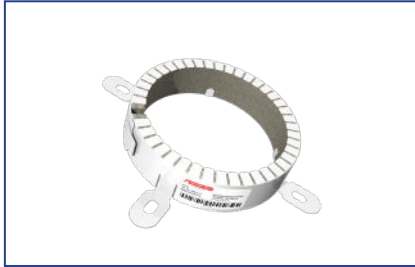
Zur Abschottung von Kunststoffrohren bzw. Aluverbund-, und Metallrohren sowie Kabeln

**Manchons coupe-feu RORCOL** selon ETA -13/0758 et renseignements techniques AEAI n° 22684, 26691, 26692, 26694

Pour l'obturation de conduits en plastique, composites alu et métalliques et câbles

**RORCOL V30** - für Abwasserleitungen aus Kunststoff | pour conduites d'eaux usées en plastique

**VkGr 4700**



Dimension Dimension	Art. Nr. Réf.	Einsatzbereich Champ d'application	Stk./Karton Pces/carton	CHF/Stk. CHF/pce
DN40	9504040	16 mm – 40 mm	50	
DN50	9504056	50 mm – 56 mm	30	
DN59	9504063	59 mm – 63 mm	25	
DN80	9504080	75 mm – 80 mm	15	
DN100	9504100	90 mm – 100 mm	12	
DN110	9504110	110 mm	40	
DN125	9504125	125 mm	35	
DN140	9504140	140 mm	30	

**RORCOL V60** - für Abwasserleitungen, dickwandige Kunststoffrohre sowie Lösungen für spezielle Anforderungen | pour conduites d'eaux usées, conduits en plastique à paroi épaisse et solutions répondant à des exigences spécifiques

**VkGr 4700**



Dimension Dimension	Art. Nr. Réf.	Einsatzbereich Champ d'application	Stk./Karton Pces/carton	CHF/Stk. CHF/pce
DN50	9503056	50 mm – 56 mm	21 15 48 24 24 20 16 10 8 8 14	
DN59	9503063	59 mm – 63 mm		
DN80	9503080	75 mm – 80 mm		
DN100	9503100	90 mm – 100 mm		
DN110	9503110	110 mm		
DN125	9503125	125 mm		
DN140	9503140	140 mm		
DN160	9503160	160 mm		
DN180	9503180	180 mm		
DN200	9503200	200 mm		
DN250	9503250	250 mm	14	

**RORCOL AV60** - für Aluverbundrohre, Metallrohre und Kabel | pour conduits composites alu et métalliques et câbles

**VkGr 4700**



Dimension Dimension	Art. Nr. Réf.	Einsatzbereich Champ d'application	Stk./Karton Pces/carton	CHF/Stk. CHF/pce
DN40	9505040	16 mm – 40 mm	30 21 15 48 24 20 16 10	
DN50	9505056	50 mm – 56 mm		
DN59	9505063	59 mm – 63 mm		
DN80	9505080	75 mm – 80 mm		
DN110	9505110	110 mm		
DN125	9505125	110 mm		
DN140	9505140	125 mm		
DN160	9505160	140 mm		

**Brandschutzfugenmasse BFM/K310** gemäss ETA -13/0758

Für den Einbau von AIR FIRE TECH Brandschutzmanschetten RORCOL zum Abdichten von Ring- und Restspalten zwischen Rohr und Trennbauteil.

**Mastic coupe-feu pour joints BFM/K310** selon ETA -13/0758

Pour la pose de manchons coupe-feu AIR FIRE TECH RORCOL dans l'étanchéité des fentes annulaires et résiduelles entre conduit et élément coupe-feu.

**VkGr 4790**



Artikel Article	Art. Nr. Réf.	Inhalt Contenu	Farbe Couleur	CHF/Stk. CHF/pce
Brandschutzfugenmasse BFM/K310 Mastic coupe-feu pour joints BFM/K310	9900001	310 ml pro Kartusche par cartouche	weiss blanc	

**Montageverlängerung zu Rorcol | Rallonge pour Rorcol**

**VkGr 4700**

Bezeichnung Désignation	Art. Nr. Réf.	Masse [mm] Dimensions [mm]	Stk./Karton Pces/carton	CHF/Stk. CHF/pce
Montageverlängerung/Rallonge	9900005	300 x 22	Set à 4	

Weitere Angaben siehe Datenblatt | Änderungen vorbehalten  
Preise siehe aktuelle Preisliste

## AIR FIRE TECH REVISIONSKLAPPEN WAND | AIR FIRE TECH TRAPPE DE RÉVISION MUR

### FIREREV EI90

Erhältliche Grössen max. 600 x 600 mm bzw. 800 x 1200 mm für Schachtwände mit Beplankungen 2x20 GKF / 3x15 GKF / 2x25 GKF, Massivwände ab 100 mm

Disponible en dimension max. 600 x 600 mm ou 800 x 1200 mm pour gaines techniques cloisonnées 2x20 GKF / 3x15 GKF / 2x25 GKF, murs pleins dès 100 mm.

**Schalldicht  
Insonorisé** ✓  
**Rauchdicht  
Étanche à la fumée** ✓



#### AIR FIRE TECH Basic VKW Vierkant Riegelverschluss/weiss

#### AIR FIRE TECH Basic VKW Fermeture à verrou carré/blanc

VkGr 4710



Typ Type	Art. Nr. Réf.	Nenngrösse Dim. nom.	Rahmenausmass Dimension ext. du cadre	Durchreichmass Vide de passage	Gewicht [kg] Poids [kg]	CHF/Stk. CHF/pce
REV/VKW-EI90/2020	9642003	200 x 200 mm	294 x 294 mm	162 x 162 mm	5.67	
REV/VKW-EI90/3030	9643003	300 x 300 mm	394 x 394 mm	262 x 262 mm	9.42	
REV/VKW-EI90/4040	9644003	400 x 400 mm	494 x 494 mm	362 x 362 mm	14.04	
REV/VKW-EI90/5050	9645003	500 x 500 mm	594 x 594 mm	462 x 462 mm	19.52	
REV/VKW-EI90/6060	9646003	600 x 600 mm	694 x 694 mm	562 x 562 mm	25.92	

#### AIR FIRE TECH Duo GPS Abdeckplatte mit Schnappverschluss

#### AIR FIRE TECH Duo GPS Fermeture à cliquet

VkGr 4710



Typ Type	Art. Nr. Réf.	Nenngrösse Dim. nom.	Rahmenausmass Dimension ext. du cadre	Durchreichmass Vide de passage	Gewicht [kg] Poids [kg]	CHF/Stk. CHF/pce
REV/GPS-EI90/2020	6912020	200 x 200 mm	294 x 294 mm	162 x 162 mm	6.04	
REV/GPS-EI90/3030	6913030	300 x 300 mm	394 x 394 mm	262 x 262 mm	10.61	
REV/GPS-EI90/4040	6914040	400 x 400 mm	494 x 494 mm	362 x 362 mm	15.72	
REV/GPS-EI90/5050	6915050	500 x 500 mm	594 x 594 mm	462 x 462 mm	22.20	
REV/GPS-EI90/6060	6916060	600 x 600 mm	694 x 694 mm	562 x 562 mm	29.76	

### FIREREV EI60/EI30

EI60 – Erhältliche Grössen max. 600 x 600 mm, für Schachtwände mit Beplankung 2x15 GKF

EI30 – Erhältliche Grössen max 600 x 600 mm, für Schachtwände mit Beplankung 2x12.5 GKF

EI60 – Disponible en dimension max. 600 x 600 mm pour gaines techniques. Pour le parement 2x15 GKF

EI30 – Disponible en dimension max. 600 x 600 mm Pour le parement 2x12.5 GKF



#### AIR FIRE TECH Basic VKW Vierkant Riegelverschluss/weiss

#### AIR FIRE TECH Basic VKW Fermeture à verrou carré/blanc

VkGr 4710



Typ Type	Art. Nr. Réf.	Nenngrösse Dim. nom.	Rahmenausmass Dimension ext. du cadre	Durchreichmass Vide de passage	Gewicht [kg] Poids [kg]	CHF/Stk. CHF/pce
REV/VKW-EI30/2020	9642053	200 x 200 mm	294 x 294 mm	162 x 162 mm	4.45	
REV/VKW-EI30/3030	9643053	300 x 300 mm	394 x 394 mm	262 x 262 mm	7.26	
REV/VKW-EI30/4040	9644053	400 x 400 mm	494 x 494 mm	362 x 362 mm	10.64	
REV/VKW-EI30/5050	9645053	500 x 500 mm	594 x 594 mm	462 x 462 mm	14.61	
REV/VKW-EI30/6060	9646053	600 x 600 mm	694 x 694 mm	562 x 562 mm	19.16	

#### AIR FIRE TECH Duo GPS Abdeckplatte mit Schnappverschluss

#### AIR FIRE TECH Duo GPS Fermeture à cliquet

VkGr 4710



Typ Type	Art. Nr. Réf.	Nenngrösse Dim. nom.	Rahmenausmass Dimension ext. du cadre	Durchreichmass Vide de passage	Gewicht [kg] Poids [kg]	CHF/Stk. CHF/pce
REV/GPS-EI30/2020	6312020	200 x 200 mm	294 x 294 mm	162 x 162 mm	4.83	
REV/GPS-EI30/3030	6313030	300 x 300 mm	394 x 394 mm	262 x 262 mm	8.16	
REV/GPS-EI30/4040	6314040	400 x 400 mm	494 x 494 mm	362 x 362 mm	12.30	
REV/GPS-EI30/5050	6315050	500 x 500 mm	594 x 594 mm	462 x 462 mm	17.25	
REV/GPS-EI30/6060	6316060	600 x 600 mm	694 x 694 mm	562 x 562 mm	23.01	

## AIR FIRE TECH REVISIONSKLAPPEN DECKE | AIR FIRE TECH TRAPPE DE RÉVISION PLAFOND

### FIREREV/DE EI90

Erhältliche Grössen max. 600 x 600 mm für Unterdeckenkonstruktionen mit Beplankung 2x20 GKF  
 Disponible en dimension max. 600 x 600 mm pour faux plafonds cloisonnés 2x20 GKF



#### AIR FIRE TECH Duo DE/GPS Abdeckplatte mit Schnappverschluss

#### AIR FIRE TECH Duo DE/GPS Fermeture à cliquet

VkGr 4710



Typ Type	Art. Nr. Réf.	Nenngrösse Dim. nom.	Rahmenausmass Dimension ext. du cadre	Durchreichmass Vide de passage	Gewicht [kg] Poids [kg]	CHF/Stk. CHF/pce
REV/DE/GPS-EI90/2020	6192020	200 x 200 mm	294 x 294 mm	152 x 162 mm	6.04	
REV/DE/GPS-EI90/3030	6193030	300 x 300 mm	394 x 394 mm	252 x 262 mm	10.61	
REV/DE/GPS-EI90/4040	6194040	400 x 400 mm	494 x 494 mm	352 x 362 mm	15.72	
REV/DE/GPS-EI90/5050	6195050	500 x 500 mm	594 x 594 mm	452 x 462 mm	22.20	
REV/DE/GPS-EI90/6060	6196060	600 x 600 mm	694 x 694 mm	552 x 562 mm	29.76	

#### AIR FIRE TECH Basic DE/GP Abdeckplatte mit Schnappverschluss

#### AIR FIRE TECH Basic DE/GP Fermeture à cliquet

VkGr 4710



Typ Type	Art. Nr. Réf.	Nenngrösse Dim. nom.	Rahmenausmass Dimension ext. du cadre	Durchreichmass Vide de passage	Gewicht [kg] Poids [kg]	CHF/Stk. CHF/pce
REV/DE/GP-EI90/2020	9762002	200 x 200 mm	294 x 294 mm	152 x 162 mm	6.51	
REV/DE/GP-EI90/3030	9763003	300 x 300 mm	394 x 394 mm	252 x 262 mm	10.83	
REV/DE/GP-EI90/4040	9764004	400 x 400 mm	494 x 494 mm	352 x 362 mm	16.19	
REV/DE/GP-EI90/5050	9765005	500 x 500 mm	594 x 594 mm	452 x 462 mm	22.64	
REV/DE/GP-EI90/6060	9766006	600 x 600 mm	694 x 694 mm	552 x 562 mm	30.18	

### FIREREV/DE EI30

EI30 – Erhältliche Grössen max 600 x 600 mm für Unterdeckenkonstruktion mit Beplankung 2x12.5 GKF  
 EI30 – Disponible en dimension max. 600 x 600 mm pour faux plafonds cloisonnés 2x12.5 GKF



#### AIR FIRE TECH Duo DE/GPS Abdeckplatte mit Schnappverschluss

#### AIR FIRE TECH Duo DE/GPS Fermeture à cliquet

VkGr 4710



Typ Type	Art. Nr. Réf.	Nenngrösse Dim. nom.	Rahmenausmass Dimension ext. du cadre	Durchreichmass Vide de passage	Gewicht [kg] Poids [kg]	CHF/Stk. CHF/pce
REV/DE/GPS-EI30/2020	6132020	200 x 200 mm	294 x 294 mm	152 x 162 mm	4.83	
REV/DE/GPS-EI30/3030	6133030	300 x 300 mm	394 x 394 mm	252 x 262 mm	8.16	
REV/DE/GPS-EI30/4040	6134040	400 x 400 mm	494 x 494 mm	352 x 362 mm	12.30	
REV/DE/GPS-EI30/5050	6135050	500 x 500 mm	594 x 594 mm	452 x 462 mm	17.25	
REV/DE/GPS-EI30/6060	6136060	600 x 600 mm	694 x 694 mm	552 x 562 mm	23.01	

#### AIR FIRE TECH Duo DE/GP Abdeckplatte mit Schnappverschluss

#### AIR FIRE TECH Duo DE/GP Fermeture à cliquet

VkGr 4710

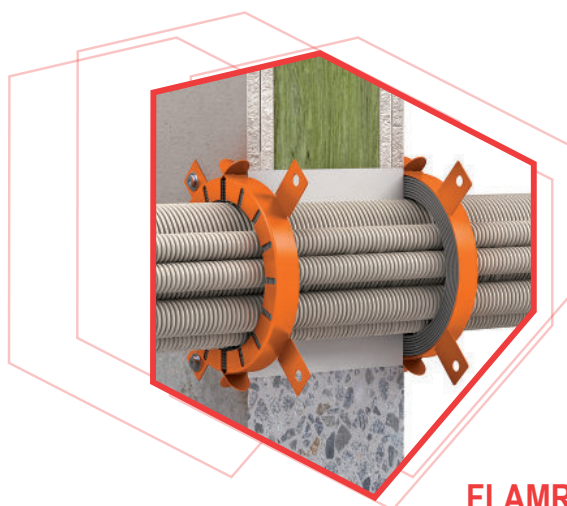


Typ Type	Art. Nr. Réf.	Nenngrösse Dim. nom.	Rahmenausmass Dimension ext. du cadre	Durchreichmass Vide de passage	Gewicht [kg] Poids [kg]	CHF/Stk. CHF/pce
REV/DE/GP-EI30/2020	9662002	200 x 200 mm	294 x 294 mm	152 x 162 mm	5.31	
REV/DE/GP-EI30/3030	9663003	300 x 300 mm	394 x 394 mm	252 x 262 mm	8.64	
REV/DE/GP-EI30/4040	9663004	400 x 400 mm	494 x 494 mm	352 x 362 mm	12.77	
REV/DE/GP-EI30/5050	9663005	500 x 500 mm	594 x 594 mm	452 x 462 mm	17.73	
REV/DE/GP-EI30/6060	9663006	600 x 600 mm	694 x 694 mm	552 x 562 mm	23.44	

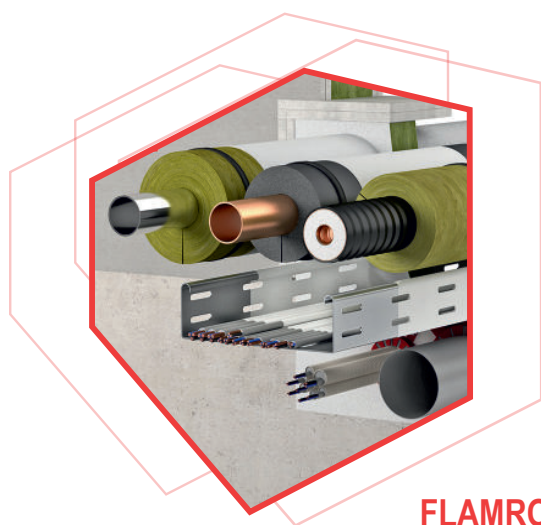
## FOR YOUR SAFETY

### WIR ÜBER UNS

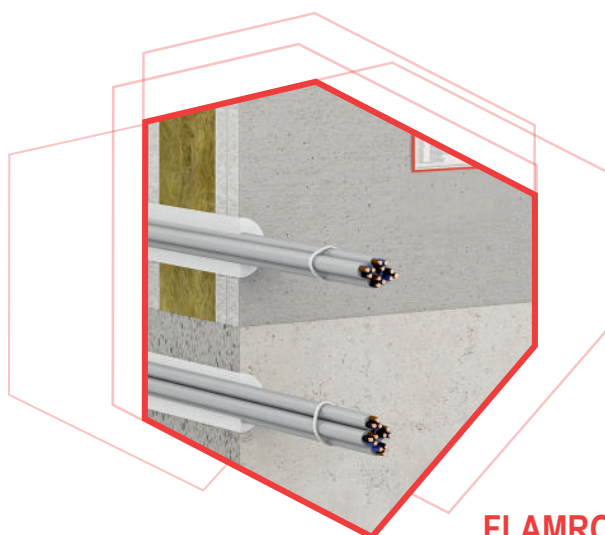
Flamro ist der Spezialist, wenn es um Abschottungen für den vorbeugenden baulichen Brandschutz sowie die Sicherheit im Brandfall geht. Seit über 30 Jahren sorgen unsere Kabel-/Rohrabschottungen und Kabelbeschichtungen für Sicherheit im Brandfall in Gebäuden und Anlagen. Wir sind ein Unternehmen der svt Unternehmensgruppe.



**FLAMRO® Variant NII KS**



**FLAMRO® BS-MK**



**FLAMRO® DSB-W**

## FLAMRO

Beschichtungen | Revêtements

VkGr 4500



Artikel Article	Inhalt Unité	Anz. Gebinde Nbre récipients	Gewicht Poids	Preis in CHF Prix en CHF
Spachtelmasse FLAMRO BMS Mastic FLAMRO BMS	12.5 kg	39	487.5 kg	
Spachtelmasse FLAMRO BMS Mastic FLAMRO BMS	25.0 kg	24	600.0 kg	
Beschichtungsmasse FLAMRO BMA Airless Couleur coupe-feu FLAMRO BMA Airless	12.5 kg	39	487.5 kg	
Beschichtungsmasse FLAMRO BMA Airless Couleur coupe-feu FLAMRO BMA Airless	25.0 kg	24	600.0 kg	
Spachtelmasse FLAMRO BMK Mastic FLAMRO BMK	0.4 kg Kartusche 0.4 kg Cartouche	20 Stk. 20 Pce		
Spachtelmasse FLAMRO BMK Mastic FLAMRO BMK	1.0 kg Kartusche 1.0 kg Cartouche	10 Stk. 10 Pce		
Presspistole für 1 kg Kartuschen (VkGr 4590) Pistolet pour cartouches à 1 kg				

## FLAMRO UBB Universalbrandschutzband | Ruban coupe-feu

VkGr 4590



Artikel Article	Grösse Dimensions	Dicke Epaisseur	Preis in CHF/Rolle Prix en CHF/Rouleau
FLAMRO UBB Universalbrandschutzband Ruban coupe-feu	1000 x 60 mm	2 mm	

## Brandschutzplatten | Panneau de protection contre les incendies

VkGr 4520



Artikel Article	Grösse Dimensions	Dicke Epaisseur	Anzahl Quantité	Preis in CHF/m <sup>2</sup> Prix en CHF/m <sup>2</sup>
FLAMRO BS 60-1 Einseitig beschichtet   Revêtu sur un côté	1000 x 625	60 mm	2 Stk	
FLAMRO BS 60-2 Zweiseitig beschichtet   Revêtu sur deux côtés	1000 x 625	60 mm	2 Stk	

## Brandschutzkissen FLAMRO | Coussins coupe-feu Flamro

VkGr 4590

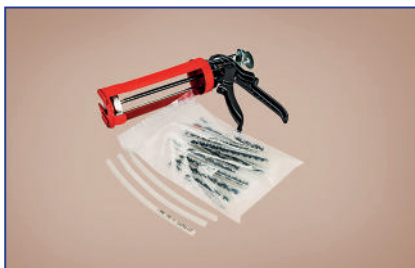
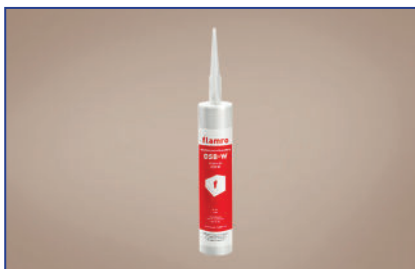


Artikel Article	Grösse Dimensions	Dicke Epaisseur	Anz. Gebinde Nbre récipients	CHF/Stk. CHF/pce
BK-N Grösse S 210 BK-N Taille S	250 x 60	30 mm	10 Stk 10 Pce	
BK-N Grösse M 220 BK-N Taille M	250 x 130	35 mm	7 Stk 7 Pce	
BK-N Grösse L 230 BK-N Taille L	250 x 180	35 mm	5 Stk 5 Pce	

## FLAMRO

Kartuschen | cartouches

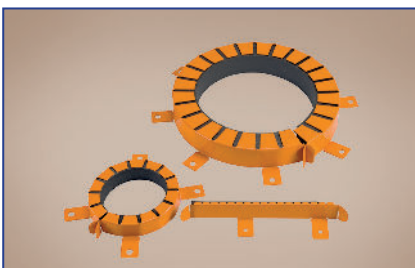
VkGr 4590



Artikel Article	Dicke Épaisseur	Anz. Gebinde Nombre de récipients	CHF/Stk. CHF/pce
Dämmschichtbildner FLAMRO DSB-W Mousse intumescente FLAMRO DSB-W <b>(VkGr neu 4500   alt 410'000)</b>	310 ml	20 Stk Karton	
Brandschutzschaum FLAMRO BSS 180 g Mousse coupe-feu FLAMRO BSS 180 g	180g	12 Stk Karton	
Brandschutzschaum FLAMRO BSS 480 g Mousse coupe-feu FLAMRO BSS 480 g	480 g	12 Stk Karton	
Spezial Presspistole für 480 g BSS Kartuschen Pistolet à cartouches special, manuel pour cartouches à 480 g		1 Stk 1 Pce	
Mischrohr Tubes de mélange		10 Stk. 10 Pce	
Mischrohr-Verlängerung 200 mm Extension pour tubes mélange 200 mm			

## Brandschutz-Rohrmanschette | Manchons de protection contre les incendies

VkGr 4510

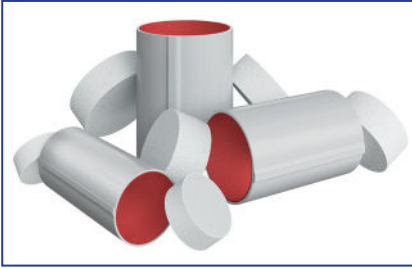


Artikel Article	Grösse ø Dimensions ø	CHF/Stk. CHF/pce
FLAMRO Variant N II	32	
FLAMRO Variant N II	40	
FLAMRO Variant N II	50	
FLAMRO Variant N II	63	
FLAMRO Variant N II	75	
FLAMRO Variant N II	90	
FLAMRO Variant N II	110	
FLAMRO Variant N II	125	
FLAMRO Variant N II	140	
FLAMRO Variant N II	160	
FLAMRO Variant N II	180	
FLAMRO Variant N II	200	
FLAMRO Variant N II	225	
FLAMRO Variant N II	250	
FLAMRO Variant N II	280	
FLAMRO Variant N II	300	
FLAMRO Variant N II	315	
FLAMRO Variant N II	355	
FLAMRO Variant N II	400	

## FLAMRO

PYRO-SAFE CT Kabelröhre | Gaine de câble'

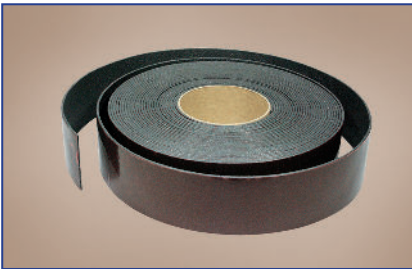
VkGr 4590



Artikel Article	Durchmesser ø Diamètre ø	Länge [mm] Longueur [mm]	CHF/Stk. CHF/pce
PYRO-SAFE CT	60	150	
PYRO-SAFE CT	90	150	
PYRO-SAFE CT	90	200	
PYRO-SAFE CT	90	300	
PYRO-SAFE CT	116	150	
PYRO-SAFE CT	116	200	
PYRO-SAFE CT	116	300	

## Brandschutz Rohrmanschette | anti-feu colliers de tuyaux de protection

VkGr 4510



Artikel Article	Grösse Dimensions	CHF/Stk. CHF/pce
FLAMRO Variant N III selbstklebend   auto-adhésif 2 mm	12500 x 50	

## Endless Collar

VkGr 4590



Artikel Article	VPE Karton Contenu Carton	CHF/Stk. CHF/pce
FLAMRO EC Endless Collar	10 m Brandschutzband, 3 m Metallband, 18 Befestigungshaken, 6 Kennzeichnungsschilder, 1 Montageanleitung 10 m Bande de protection incendie, 3 m Bande de métal, 18 Crochet de fixation, 6 Plaques d'identification, 1 instructions de montage	

## PYRO-SAFE® NOVASIT K2 Brandschutzmörtel | Mortier de protection incendie

Für Feuerschutzklappen, Zargen, Rohrschotts usw. | Pour Clapets coupe-feu et les conduits de ventilation

VkGr 4320



Artikel Article	Sack à Par sac	Pro Palette Par palette	Preise in CHF/kg Prix en CHF/kg	Preise in CHF/Liter Prix en CHF/litre
PYRO-SAFE® NOVASIT K2	25.0 kg	42 Sack/sac		

**Haltbarkeit:** Mindestens 12 Monate

**Durabilität:** minimum 12 mois

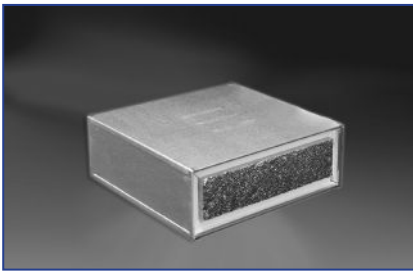
**Ergiebigkeit pro Sack:** ca. 15 Liter

**Rendement d'un sac:** env. 15 litres

## Wichmann

### Kabelboxen WD 90 | Boîtes de câbles

VkGr 4900



Artikel Article	Aussendurchmesser (H x B x T) [mm] Diamètre extérieur (h x l x p) [mm]	Gewicht/Stk Poids/Pce	CHF/Stk. CHF/pce
Kabelboxen WD 90 (S90) Boîtes de câbles WD 90 (S90)	60 x 90 x 270	<b>1,36 kg</b>	
Kabelboxen WD 90 (S90) Boîtes de câbles WD 90 (S90)	110 x 640 x 270	<b>11,0 kg</b>	

Andere Formate auf Anfrage | Autres formats sur demande

Verlängerungsmodule auf Anfrage lieferbar | Modules d'extension disponibles sur demande

### Kabelboxen WD 90 Rund | Boîtes de câbles rond

VkGr 4900



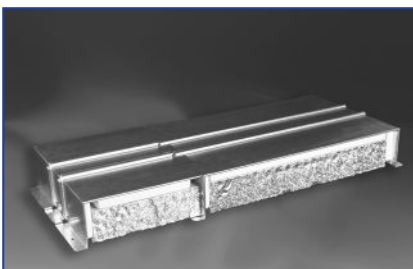
Artikel Article	Aussendurchmesser (H x B x T) [mm] Diamètre extérieur (h x l x p) [mm]	Gewicht/Stk Poids/Pce	CHF/Stk. CHF/pce
Kabelboxen WD 90 (S90) Rund R110 Boîtes de câbles WD 90 (S90) rond R110	110	<b>1,3 kg</b>	
Kabelboxen WD90 (S90) Rund R250 Boîtes de câbles WD 90 (S90) rond R250	250	<b>6,1 kg</b>	

Andere Formate auf Anfrage | Autres formats sur demande

Verlängerungsmodule auf Anfrage lieferbar | Modules d'extension disponibles sur demande

### Bodenabschottung UFK | Forclusion étage

VkGr 4900

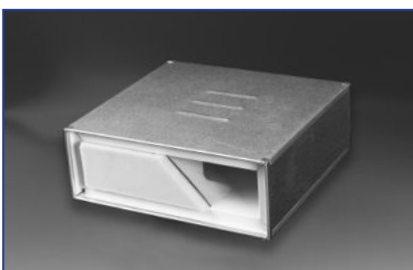


Artikel Article	Aussendurchmesser (H x B x T) [mm] Diamètre extérieur (h x l x p) [mm]	Gewicht/Stk Poids/Pce	CHF/Stk. CHF/pce
Bodenabschottung UFK dreiseitig Forclusion étage UFK à trois côtés	41 x 120 x 270	<b>1,0 kg</b>	
Anbauelement zu Bodenabschottung UFK Attachement à forclusion étage UFK	41 x 120 x 270	<b>0,8 kg</b>	
Bodenabschottung UFK dreiseitig Forclusion étage UFK à trois côtés	110 x 535 x 270	<b>7,8 kg</b>	
Anbauelement zu Bodenabschottung UFK Attachement à forclusion étage UFK	110 x 535 x 270	<b>7,4 kg</b>	

Andere Formate auf Anfrage | Autres formats sur demande

### SoniFoam Kabelabschottung | SoniFoam boîte de câbles

VkGr 4900

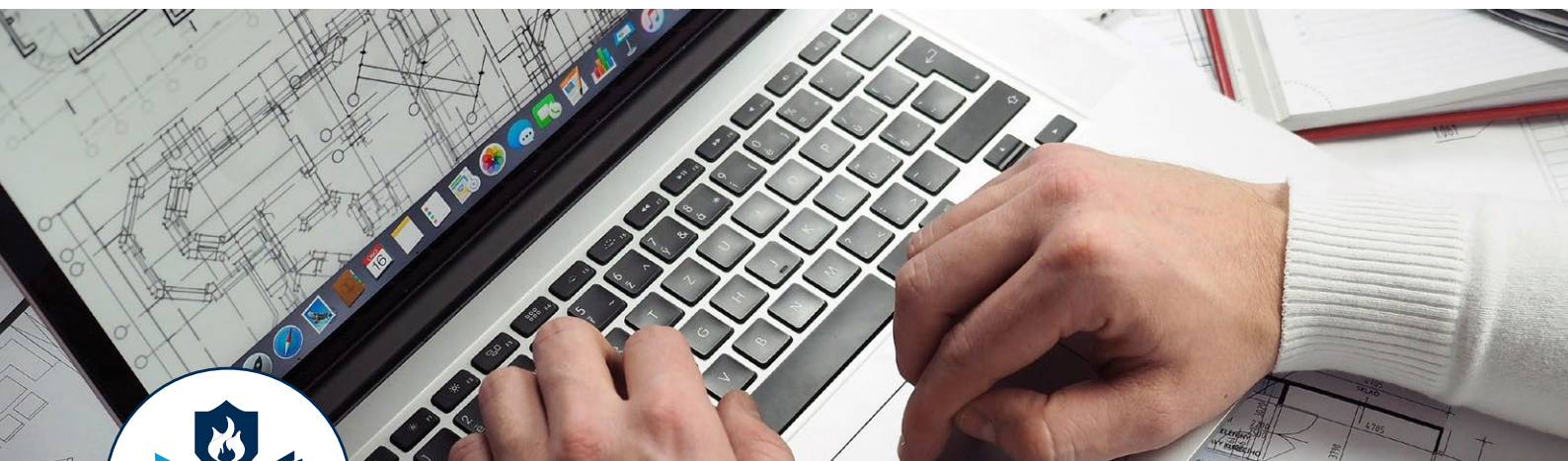


Artikel Article	Aussendurchmesser (H x B x T) [mm] Diamètre extérieur (h x l x p) [mm]	Gewicht/Stk Poids/Pce	CHF/Stk. CHF/pce
SoniFoam Kabelabschottung Boîte de câbles SoniFoam	60 x 90 x 270	<b>1,4 kg</b>	
SoniFoam Kabelabschottung Boîte de câbles SoniFoam	110 x 640 x 270	<b>11,1 kg</b>	

Andere Formate auf Anfrage | Autres formats sur demande

Verlängerungsmodule auf Anfrage lieferbar | Modules d'extension disponibles sur demande

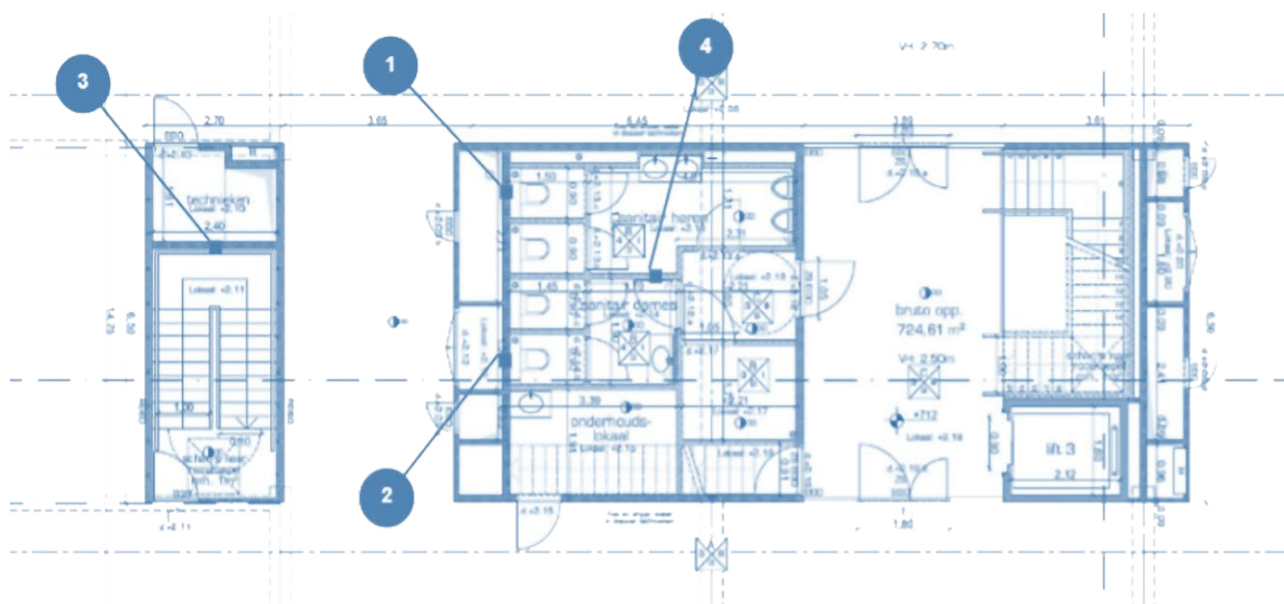




# FIRELOG®

## DIE SMARTE SOFTWARE FÜR IHRE BRANDSCHUTZDOKUMENTATION

- ✓ Herstellerunabhängig
- ✓ Integrierte Produktlösungen mit aktuellen Dokumenten
- ✓ Zugriff an jedem Ort, zu jeder Zeit, auf allen Endgeräten
- ✓ Individuell organisiert
- ✓ Einfach & schnell





# INNOVATIVE BRANDSCHUTZSYSTEME



**ZZ** ZAPP-  
ZIMMERMANN  
INNOVATIVE BRANDSCHUTZSYSTEME

## Unsere Produkte stehen für:

- ✓ Einfache und zeitsparende Handhabung
- ✓ Optimale Lösungen in der Instandhaltung
- ✓ Optimale Ausführungsqualität

## Referenzen:



Medizin



Verwaltung



Transport



Industrie

## ZZ ZAPP ZIMMERMANN Brandschutzsysteme | Systèmes de protection incendie

### ZZ®330 Brandschutzschaum M30 | Mousse coupe-feu

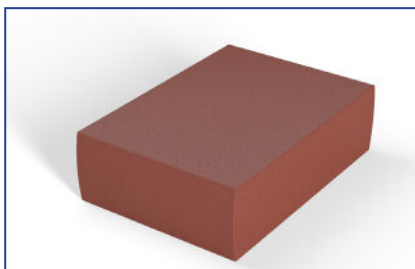
VkGr 4800



Artikel Article	Beschreibung/Description	Stück Pces	Preis in CHF/Stk. Prix en CHF/pce
ZZ® 330 - Brandschutzschaum ZZ® 330 - Mousse coupe-feu ①	6 x 380 ml Kartusche inkl. Zubehör 6 x cartouches de 380 ml avec accessoires	1	
ZZ® 330 - Brandschutzschaum ZZ® 330 - Mousse coupe-feu	1 x 380 ml Kartusche, 2 x Mischeraufsatz 2K 1 x cartouche de 380 ml, 2x embouts mélangeurs 2K	1	
ZZ® 330 - Brandschutzschaum Starterkit ZZ® 330 - Kit de démarrage mousse coupe-feu	1 x 380 ml, 1 x Kartuschepistole EasyMax 2K, inkl. Zubehör 1 x 380 ml, 1 pistolet à cartouche EasyMax 2K, avec accessoires	1	
Gewebeklebeband Ruban adhésif toilé	Breite 50 mm, 20 m Rolle, transparent Largeur 50 mm, rouleau de 20 m, transparent	1	
Mischeraufsatz 2K Embout mélangeur 2K	Für 2K Koaxial-Kartuschen, 8er-Set Pour cartouches coaxiales 2K, jeu de 8	12	
Verlängerungsröhrchen 2K ② Tubes d'extension 2K	Für Mischeraufsatz 2K, Länge 200 mm, 12er Set Pour embout mélangeur 2K, longueur 200 mm, jeu de 12	12	
ZZ® 451-150 Brandschutzbandage ZZ® 451-150 Bandage coupe-feu	Breite 150 mm, 5 m Rolle Largeur 150 mm, rouleau de 5 m	1	
OTTOPUR Cleaner OTTOPUR Cleaner	Reiniger für frische PUR Schäume, 500 ml Nettoyant pour mousse PUR fraîche, 500 ml	1	

### ZZ® Brandschutzstein M 20 | Blocs coupe-feu

VkGr 4800

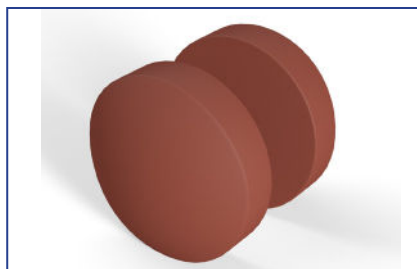


Artikel   Article	Beschreibung/Description	Stück Pces	CHF/Stk.   Pce
ZZ® 230-144 Brandschutzstein ZZ® 230-144 Brique coupe-feu	200 x 144 x 60 mm	4	
Glasgewebestreifen 200 Ruban de verre 200	Breite   Largeur 200 mm Rolle   Rouleau 5m	1	

## ZZ ZAPP ZIMMERMANN Brandschutzsysteme | Systèmes de protection incendie

### ZZ® Brandschutzstopfen M 10-DE | Bouchon coupe-feu

VkGr 4800



Artikel   Article	Nenn- $\phi$ [mm] $\phi$ nom. [mm]	Stück Pces	CHF/Stk.   Pce
ZZ® 100-65 Brandschutzstopfen   Bouchon coupe-feu	65	20	
ZZ® 100-78 Brandschutzstopfen   Bouchon coupe-feu	78	20	
ZZ® 100-107 Brandschutzstopfen   Bouchon coupe-feu	104	20	
ZZ® 100-122 Brandschutzstopfen   Bouchon coupe-feu	118	20	
ZZ® 100-134 Brandschutzstopfen   Bouchon coupe-feu	128	20	
ZZ® 100-165 Brandschutzstopfen   Bouchon coupe-feu	160	20	
ZZ® 100-200 Brandschutzstopfen   Bouchon coupe-feu	194	2	
ZZ® 100-250 Brandschutzstopfen   Bouchon coupe-feu	240	2	

### ZZ® Brandschutzfugendichtung G 50 | Profilé de joint coupe-feu

VkGr 4800



Artikel   Article	Nenn- $\phi$ [mm] $\phi$ nom. [mm]	Stück à 1m Pces d'1 m	CHF/Stk.   Pce
ZZ® 530-16 Brandschutzfugendichtung   Profilé de joint coupe-feu	16 mm	20	
ZZ® 530-24 Brandschutzfugendichtung   Profilé de joint coupe-feu	24 mm	20	
ZZ® 530-30 Brandschutzfugendichtung   Profilé de joint coupe-feu	30 mm	20	
ZZ® 530-39 Brandschutzfugendichtung   Profilé de joint coupe-feu	39 mm	20	
ZZ® 530-49 Brandschutzfugendichtung   Profilé de joint coupe-feu	49 mm	10	
ZZ® 530-60 Brandschutzfugendichtung   Profilé de joint coupe-feu	60 mm	8	
ZZ® 530-70 Brandschutzfugendichtung   Profilé de joint coupe-feu	70 mm	6	
ZZ® 530-80 Brandschutzfugendichtung   Profilé de joint coupe-feu	80 mm	4	

### Kartuschenmaterial | Cartouches

VkGr 4800



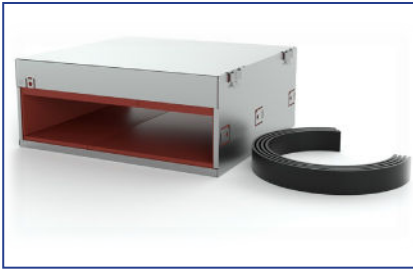
Artikel   Article	Inhalt   Contenu	Stück   Pièces	
ZZ® 333 Brandschutzmasse   Enduit coupe-feu	310 ml	1	
ZZ® 345-C Brandschutzsilikon   Silicone coupe-feu	310 ml	1	



## ZZ ZAPP ZIMMERMANN Brandschutzsysteme | Systèmes de protection incendie

ZZ® Brandschutzbox | Boîte coupe-feu

VkGr 4800



Artikel   Article	Art. Nr. No. art.	VE	VkPr
ZZ® 630-100-1 Brandschutzbox 4-seitig/60	17036	1	
ZZ® 630-200-1 Brandschutzbox 4-seitig/60	17037	1	
ZZ® 630-300-1 Brandschutzbox 4-seitig/60	17038	1	
ZZ® 630-400-1 Brandschutzbox 4-seitig/60	17039	1	
ZZ® 630-500-1 Brandschutzbox 4-seitig/60	17040	1	
ZZ® 630-600-1 Brandschutzbox 4-seitig/60	17041	1	
ZZ® 630-100-2 Brandschutzbox 4-seitig/110	17042	1	
ZZ® 630-200-2 Brandschutzbox 4-seitig/110	17043	1	
ZZ® 630-300-2 Brandschutzbox 4-seitig/110	17044	1	
ZZ® 630-400-2 Brandschutzbox 4-seitig/110	17045	1	
ZZ® 630-500-2 Brandschutzbox 4-seitig/110	17046	1	
ZZ® 630-600-2 Brandschutzbox 4-seitig/110	17047	1	
ZZ® 630-100-3 Brandschutzbox 3-seitig/60	17048	1	
ZZ® 630-200-3 Brandschutzbox 3-seitig/60	17049	1	
ZZ® 630-300-3 Brandschutzbox 3-seitig/60	17050	1	
ZZ® 630-400-3 Brandschutzbox 3-seitig/60	17051	1	
ZZ® 630-500-3 Brandschutzbox 3-seitig/60	17052	1	
ZZ® 630-600-3 Brandschutzbox 3-seitig/60	17053	1	
ZZ® 630-100-4 Brandschutzbox 3-seitig/110	17054	1	
ZZ® 630-200-4 Brandschutzbox 3-seitig/110	17056	1	
ZZ® 630-300-4 Brandschutzbox 3-seitig/110	17057	1	
ZZ® 630-400-4 Brandschutzbox 3-seitig/110	17058	1	
ZZ® 630-500-4 Brandschutzbox 3-seitig/110	17059	1	
ZZ® 630-600-4 Brandschutzbox 3-seitig/110	17060	1	
ZZ® 231 Brandschutzeinlage 4er Set (300x100x80)	17061	4	
ZZ® 231 Brandschutzeinlage 8er Set (300x100x60)	17062	8	
ZZ® 452-30 Brandschutzeinlage 1 m Ersatzteil	17063	1	

Kt = Karton | ct = carton

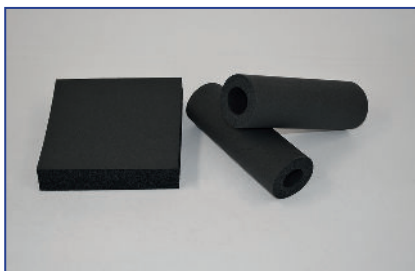
Zubehör | Accessoires

VkGr 4800



Artikel   Article	Beschreibung/Description	Stück Pces	CHF/Stk.   Pce
Kartuschenpistole HandyMax 2K Pistolet à cartouche HandyMax 2K	für 2K Koaxial-Kartuschen (5:1), z.B. 380 ml pour cartouches coaxiales 2K (5:1), p. ex. 380 ml	1	
Kartuschenpistole EasyMax 2K Pistolet à cartouche EasyMax 2K	für 2K Koaxial-Kartuschen (5:1), z.B. 380 ml pour cartouches coaxiales 2K (5:1), p. ex. 380 ml	1	
Kartuschenpistole PowerMax Akku 2K Pistolet à cartouche PowerMax 2K à batterie	für 2K Koaxial-Kartuschen (5:1), z.B. 380 ml, inkl. Akku pour cartouches coaxiales 2K (5:1), p. ex. 380 ml, batterie incl.	1	
Zusatzakku für PowerMax Akku 2K Batterie auxiliaire pour PowerMax 2K à batterie	für Kartuschenpistole PowerMax Akku 2K, Li-Ion 14,4 V / 3,0 Ah pour pistolet à cartouche PowerMax 2K à batterie, Li-Ion 14,4 V / 3,0 Ah	1	
Kennzeichnungsschild Allgemein Plaque signalétique générique	für Systeme nach abZ / aBG / ETA zur individuellen Eintragung pour systèmes selon abZ / aBG / ETA à compléter individuellement	1	

## ArmaFlex Protect



### Technische Eigenschaften | Données techniques

Brandverhalten | Résistance au feu BKZ 5(200°C).2  
 Brandverhaltensgruppe | Catégorie de réaction au feu RF2  
 Feuerwiderstand | Classe de résistance au feu EI30–EI90  
 Wärmeleitfähigkeit | Conductivité thermique  $\lambda_D$  W/mK 0.056  
 Anwendungstemperatur | Température d'utilisation -50°C bis/jusqu'à +85°C  
 Wasserdampf-Diffusionswiderstand | Résistance à la diffusion de vapeur d'eau:  $\mu > 7'000$   
 VKF | AEAI 17893 | 17853 | 17852 | 17851

### Schläuche, Länge 1.0 m | Tubes, longueur 1.0 m

VkGr 4000

Rohr max. aussen/ Tuyaux max extérieur ø [mm]	Dämmschichtdicke [mm] Épaisseur de l'isolant [mm]	m/Karton m/Carton	CHF/m
6	16.0	34	
8	16.0	30	
10	19.0	18	
12	19.0	17	
15	19.0	16	
16	20.0	14	
18	20.0	13	
20	20.0	12	
22	20.0	12	
25	20.0	11	
28	25.0	9	
32	25.0	8	
35	25.0	8	
40	25.0	6	
42	25.0	6	
48	25.0	5	
50	25.0	5	
54	25.0	5	
60	25.0	4	
63/64	25.0	4	
76	25.0	4	
89	25.0	4	

### Platten endlos | Plaques en rouleaux

VkGr 4000

Länge [m] Longueur [m]	Breite [m] Largeur [m]	Dicke [mm] Épaisseur [mm]	m <sup>2</sup> /Karton m <sup>2</sup> /Carton	<<<Rollen/Karton Rouleaux/Carton	CHF/m <sup>2</sup>
6	0.5	13	2 x 3	2	

## FOAMGLAS® Schalen | Coquilles



**Technische Eigenschaften | Données techniques**  
 Brandverhalten | Résistance au feu  
 Brandverhaltensgruppe | Catégorie de réaction au feu  
 Wärmeleitfähigkeit | Conductivité thermique  
 Anwendungstemperatur | Température d'utilisation  
 Raumgewicht | Poids  
 Leistungserklärung Nr. | No. de la déclaration de performance

A1<sub>L</sub>  
 RF 1  
 $\lambda_D$  W/mK 0.041  
 +265°C bis/jusqu'à +430°C  
 120 kg/m<sup>3</sup>  
 140430400

Halbschalen, Standardlänge 0.6 m | coquilles en deux segments, longueur standard 0.6 m

VkGr 4400

Rohr/Tuyaux Ø  mm	Dämmdicke/Épaisseur		
	30 mm	40 mm	50 mm
	Netto-Preise   Prix net CHF/m	Netto-Preise   Prix net CHF/m	Netto-Preise   Prix net CHF/m
18			
22			
28			
35			
42			
48			
54			
60			
76			
89			
108			
114			
140			

Komplettes Sortiment und Preise auf Anfrage | Gamme complète et prix sur demande

## Brandschutzmörtel und Fugenschnur | Mortier de protection incendie et cordon joint

### HBT Brandschutzmörtel M3 | Mortier de protection incendie

Für Feuerschutzklappen, Zargen, Rohrschotts usw. | Pour Clapets coupe-feu et les conduits de ventilation

VkGr neu 4310



Artikel Article	Sack à Par sac	Pro Palette Par palette	Preise in CHF/kg Prix en CHF/kg	Preise in CHF/Liter Prix en CHF/litre
HBT Brandschutzmörtel M3	25.0 kg	42 Sack/sac		

**Haltbarkeit:** Mindestens 9 Monate

**Durabilité:** minimum 9 mois

**Ergiebigkeit pro Sack:** ca. 18 Liter

**Rendement d'un sac:** env. 18 litres