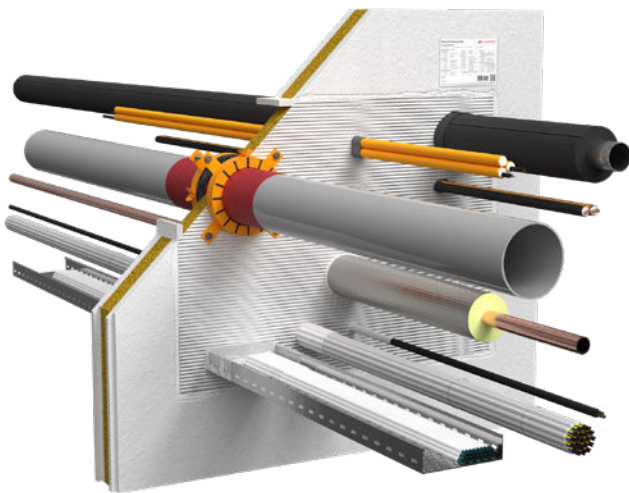


KSL einlagig

Kombiabschottung aus einer Mineralfaserplatte (1 × 60 mm) mit ablativer Brandschutzbeschichtung



Feuerwiderstandsklasse

max. EI 90 gem. EN 13501-2

Einsatzbereiche

- leichte Trennwand, Massivwand, Decke

Belegung

Medienleitungen		max. Durchmesser*
	Kabel	≤ 80
	Kabelbündel	≤ 100 / ≤ 21
	Kabeltrassen	✓
	Hohlleiter/Koaxialkabel	≤ 51,1
	EIR (Kunststoff) einzeln	≤ 32
	Bündel	≤ 100
	speedpipes	Bündel ≤ 40; Einzelrohr ≤ 14
	Nichtbrennbare Rohre mit Mineralfaserisolierung	≤ 219,1 (Stahl) ≤ 88,9 (Kupfer)
	Nichtbrennbare Rohre mit FEF-Isolierung	≤ 219,1 (Stahl) ≤ 88,9 (Kupfer)
	Nichtbrennbare Rohre mit PIR-Isolierung	≤ 219,1 (Stahl) ≤ 108,0 (Kupfer)
	Brennbare Rohre	≤ 160
	Mehrschichtverbundrohre	≤ 75
	Klimasplit-Leitungskombinationen	✓

*Alle Angaben in mm

Systemdaten

Nachweis	KB 321100704-A	
Bauteilstärke	Wand	≥ 100
	Decke	≥ 150
Schottstärke	Wand	≥ 60
	Decke	≥ 60
Schottgröße	Wand	≤ 2000 × 1224 oder ≤ 1224 × 2000
	Decke	≤ 10000 × 1000

Alle Angaben in mm

Weitere Informationen und Bestellungen unter:

T +49 6746 9410-0 **E** bestellungen@flamro.de

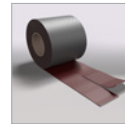
W flamro.de

KSL einlagig

Produkte



BML Beschichtungsmasse
 5 kg Eimer – Art.-Nr. 40050
 12,5 kg Eimer – Art.-Nr. 40125



NBR-plus Brandschutzbandage
 Rolle à 10 m × 125 mm (teilbar zu 2 × 62,5 mm)
 – Art.-Nr. 01261941



BMS Spachtelmasse
 5 kg Eimer – Art.-Nr. 10500
 12,5 kg Eimer – Art.-Nr. 10125



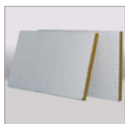
KSL-W Brandschutzbandage
 Rolle à 20 m × 50 mm selbstkl. – Art.-Nr. 15520
 Rolle à 10 m × 100 mm selbstkl. – Art.-Nr. 15530



BMK Spachtel
 0,4 kg Kartusche – Art.-Nr. 30004

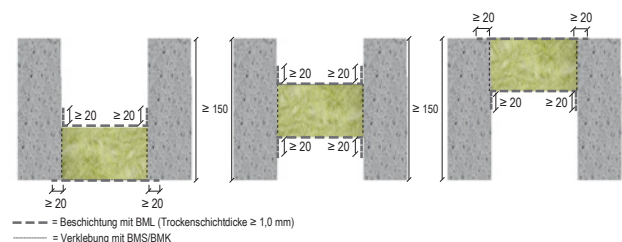
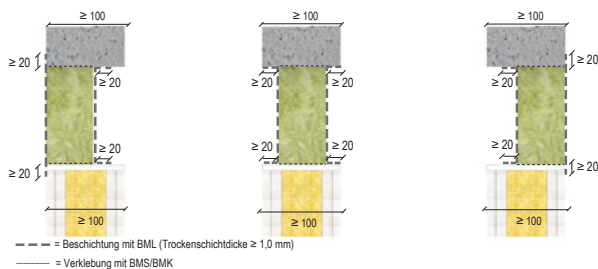


Variant N II A Brandschutzmanschette
 Ø 32–160 mm – Art.-Nr. 15032–15160



BSL Mineralfaserplatte
 beidseitig vorbeschichtet mit BML
 Beschichtungsmasse (TSD = ca. 1,0 mm)
 Format 1000 x 625 x 60 mm – Art.-Nr. 52036

Ausführungsvarianten



Alle Angaben in mm